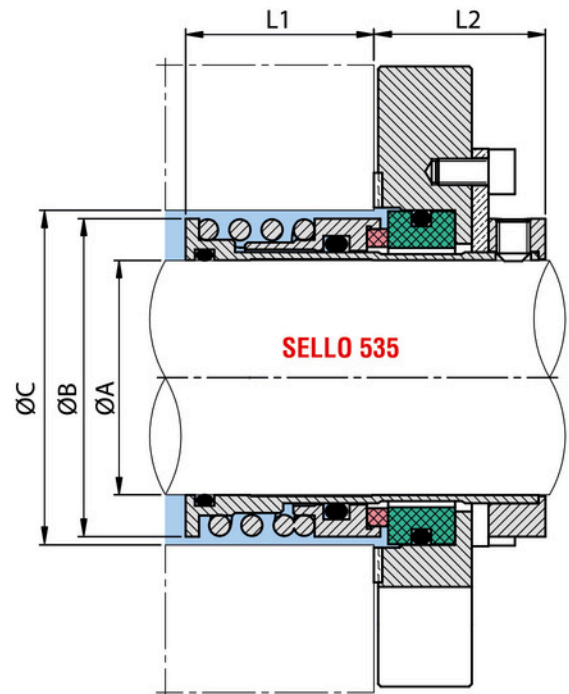
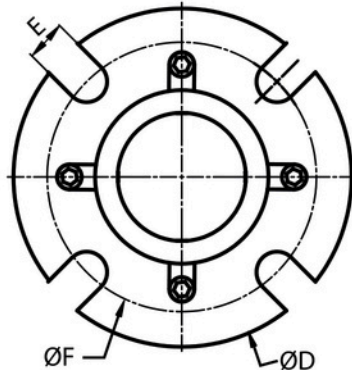


TIPO 535

Sello tipo cartucho simple para estoperos estándar



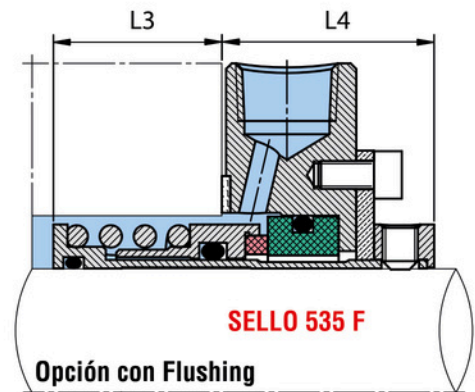
Sello mecánico cartucho simple, especial para el trabajo pesado en medios abrasivos, pastas y otras aplicaciones en general.

MATERIALES

- ▶ **PARTES METÁLICAS:** AISI 316
- ▶ **CARA ROTATORIA:** Carbón grado químico o metalizado, Carburo de Silicio (SSIC), Carburo de tungsteno (Ni).
- ▶ **ESTACIONARIA:** Carburo de Silicio (SSIC), Carburo de Tungsteno (Ni)
- ▶ **ELASTÓMEROS:** Viton®, EPR®, Aflas®, Chemraz®, Kalrez®.
- ▶ **RESORTE:** AISI 302.
- ▶ **TORNILLOS PRISIONEROS:** AISI 316.

VENTAJAS

- ▶ Sello para estoperos estándar estrechos.
- ▶ Repuestos de fácil adquisición.
- ▶ Trabaja en ambas direcciones.
- ▶ Brida universal.



Opción con Flushing

Estopero Estándar (Standard Bore)

ØA	ØB	ØC	ØD	E	ØF	L1	L2	L3	L4
1,000	1,500	1,625	3,750	0,500	2,813	1,125	1,280	0,905	1,500
1,125	1,625	1,750	3,750	0,500	2,813	1,125	1,250	0,905	1,470
1,250	1,750	1,875	4,125	0,500	3,125	1,125	1,280	0,905	1,500
1,375	1,875	2,000	4,187	0,500	3,125	1,220	1,280	1,000	1,500
1,500	2,063	2,187	4,400	0,563	3,437	1,220	1,280	1,000	1,500
1,625	2,250	2,375	4,400	0,563	3,437	1,220	1,280	1,000	1,500
1,750	2,375	2,500	4,650	0,563	3,687	1,405	1,280	1,185	1,500
1,875	2,500	2,625	4,650	0,563	3,687	1,375	1,280	1,155	1,500
2,000	2,625	2,750	5,460	0,687	4,125	1,375	1,280	1,155	1,500
2,125	2,750	2,875	5,460	0,687	4,125	1,375	1,280	1,155	1,500
2,250	2,875	3,000	5,700	0,687	4,437	1,375	1,340	1,125	1,590
2,375	3,000	3,125	5,700	0,687	4,437	1,375	1,340	1,125	1,590
2,500	3,125	3,250	6,000	0,687	4,687	1,375	1,405	1,125	1,655
2,625	3,375	3,500	6,000	0,687	4,687	1,563	1,687	1,563	1,687
2,750	3,500	3,625	6,125	0,687	4,875	1,625	1,687	1,625	1,687
2,875	3,625	3,750	6,375	0,687	5,250	1,625	1,687	1,625	1,687
3,000	3,750	3,875	6,500	0,687	5,375	1,625	1,750	1,625	1,750
3,125	3,875	4,000	6,625	0,687	5,500	1,710	1,750	1,710	1,750

Medidas en pulgadas, para medidas en milímetros por favor contactar a SEALCO S.A.

RANGOS DE OPERACIÓN

PRESIÓN	Vacío a 200 psig (14 bar)
VELOCIDAD	4000 fpm (20m/s)
TEMPERATURA	-20°F hasta 450°F (-29°C hasta 232°C) dependiendo del elastómero

APLICACIONES

- ▶ Ingenios azucareros
- ▶ Minería
- ▶ Papelería
- ▶ Industria de alimentos
- ▶ Tratamiento de aguas
- ▶ Combustibles